


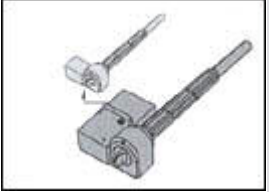
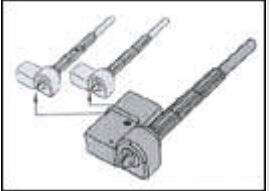
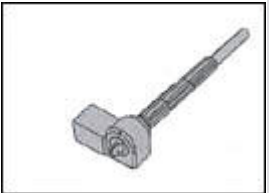
DYMAT E

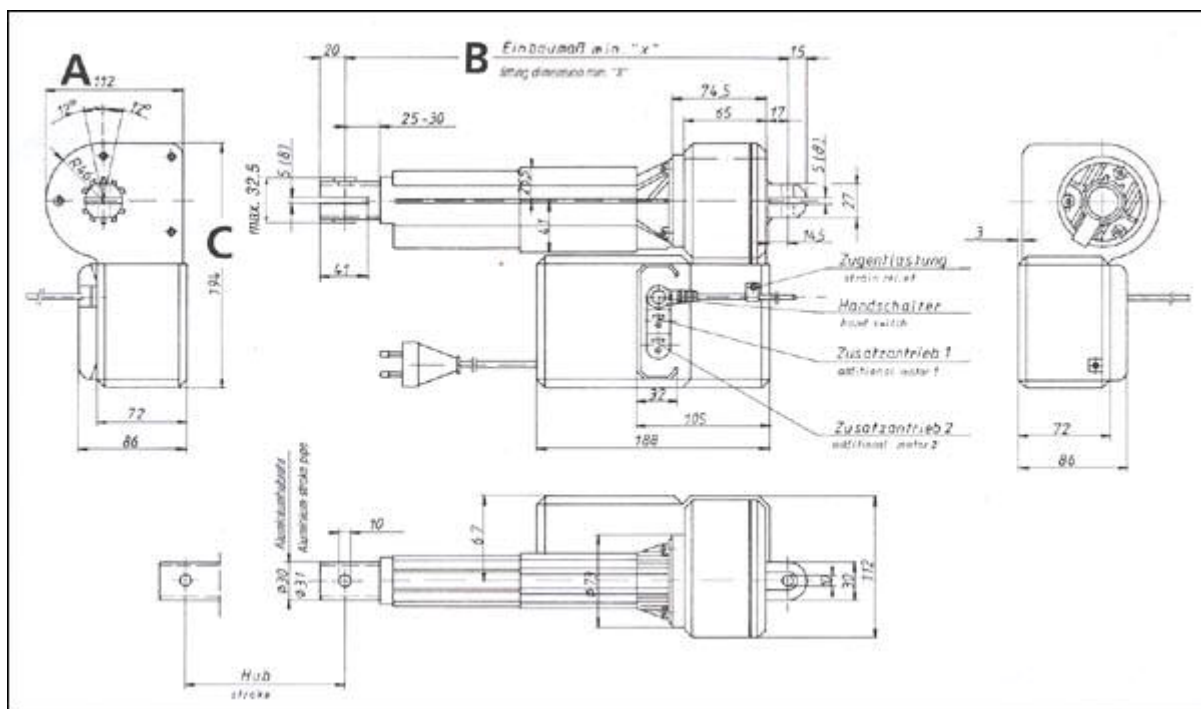
Technické parametry:

Vyrobeno dle VDE normy třídy ochrany II.
 Možnost připojení na síť 100V, 115V, **230V**, 240V střídavého proudu, 24 V stejnosměrného proudu
 Typ ochrany IP X0 (na objednávku IP 54)
 Síla tah/tlak v rozmezí **3000 - 6000 N**
 Zdvih v rozmezí **50 - 500 mm**
 Plynulé nastavení zdvihu od nulové do maximální polohy
 Montážní délka pohonů 230 - 310 mm + zdvih
 Rychlost polohování: od 3,5 - 10 mm/s (rychlost se mění dle zatížení)
 Hliníkové rameno zdvihové tyče

Odstíny: hnědá, světle šedá, slonová kost, červeno béžová

Příslušenství: 2 tlačítkové ruční ovladače DELUX (IP 54), EXCLUSIVE (IP 66)
 ovladače s infra-červeným ovládáním ELEGANCE
 trafo s pojistkou na primární straně
 odpojovač ze sítě za klidu
 nouzový návrat do základní polohy

Typ pohonu	Popis pohonu	Schema
DYMAT E1	Hlavní pohon s vestavěným trafem a ručním ovladačem bez možnosti připojení dalšího pohonu	
DYMAT E2	Hlavní pohon s vestavěným trafem a ručním ovladačem s možností připojení dalšího pohonu DYMAT EZ	
DYMAT E3	Hlavní pohon s vestavěným trafem a ručním ovladačem s možností připojení dalších 2 pohonů DYMAT EZ	
DYMAT EZ	Přídavný pohon bez vestavěného trafo	



Typ pohonu	Max. tlaková síla (N)	Zdvih (mm)	Rychlost polohování (mm/s)	Připojení na síť (50-60 Hz)	Napětí motoru (ss)	Příkon při jmenovité zátěži (W)	Druh krytí	Rozměr A (mm)	Rozměr B (mm)	Rozměr C (mm)
DYMAT E1	3000 6000 max 3000 na tah	50 100 150 200 250 300 350	3,5 - 10	100 V 115 V 230 V 240 V	24V	85 - 190	IP X0 (IP 54 na obj.)	112	210 + 50 210 + 100 210 + 150 210 + 200 260 + 250 310 + 300 310 + 350	194
DYMAT E2	3000 6000 max 3000 na tah	50 100 150 200 250 300 350	3,5 - 10	100 V 115 V 230 V 240 V	24V	135 - 300	IP X0 (IP 54 na obj.)	112	210 + 50 210 + 100 210 + 150 210 + 200 260 + 250 310 + 300 310 + 350	194
DYMAT E3	3000 6000 max 3000 na tah	50 100 150 200 250 300 350	3,5 - 10	100 V 115 V 230 V 240 V	24V	185 - 430	IP X0 (IP 54 na obj.)	112	210 + 50 210 + 100 210 + 150 210 + 200 260 + 250 310 + 300 310 + 350	194
DYMAT EZ	3000 6000 max 3000 na tah	50 100 150 200 250 300 350	3,5 - 10	100 V 115 V 230 V 240 V	24V		IP X0 (IP 54 na obj.)	112	210 + 50 210 + 100 210 + 150 210 + 200 260 + 250 310 + 300 310 + 350	194

Jiné kombinace parametrů pohonu DYMAT E na přání. Změna vyhrazena.


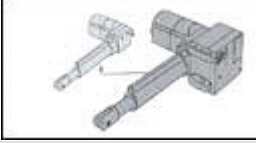
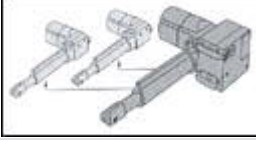

MEGAMAT

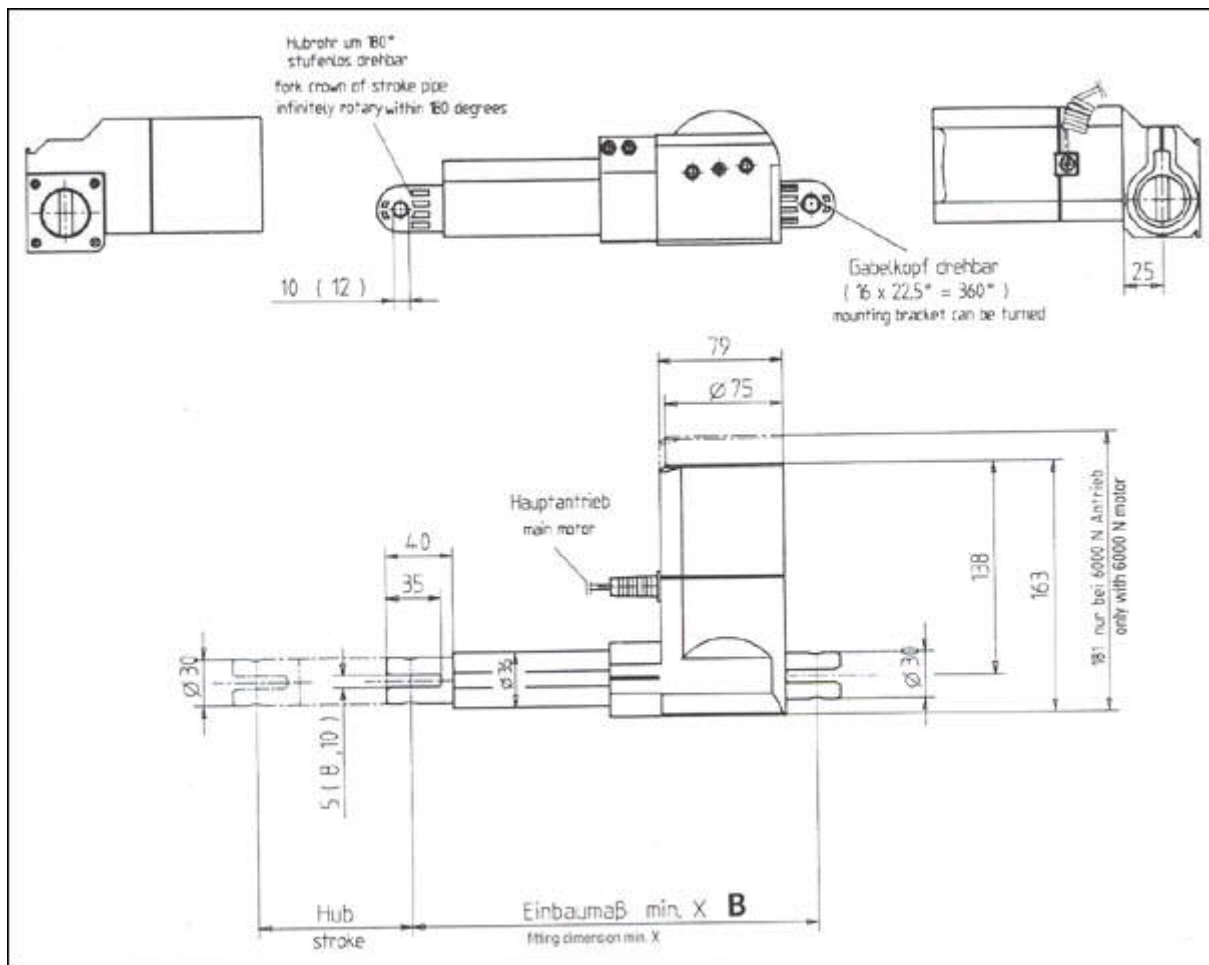
Technické parametry:

Vyrobeno dle VDE normy třídy ochrany II. (na objednávku třída ochrany I.)
 Možnost připojení na síť 100V, 115V, **230V**, 240V střídavého proudu, 24 V stejnosměrného proudu
 Typ ochrany IP X0 (na objednávku IP 66)
 Síla tah/tlak v rozmezí **2000 - 6000 N**
 Zdvih v rozmezí **50 - 500 mm**
 Plynulé nastavení zdvihu od nulové do maximální polohy
 Montážní délka pohonů 163 - 210 mm + zdvih
 Rychlost polohování: od 4 - 11 mm/s (rychlost se mění dle zatížení)
 Hliníkové rameno zdvihové tyče

Odstíny: černá, světle šedá, slonová kost, červeno béžová

Příslušenství: 2 tlačítkové ruční ovladače DELUX (IP 54), EXCLUSIVE (IP 66)
 ovladače s infra-červeným ovládáním ELEGANCE
 trafo s pojistkou na primární straně
 odpojovač ze sítě za klidu
 nouzový návrat do základní polohy

Typ pohonu	Popis pohonu	Schema
MEGAMAT MB 1	Hlavní pohon s vestavěným trafem a ručním ovladačem bez možnosti připojení dalšího pohonu	
MEGAMAT MB 2	Hlavní pohon s vestavěným trafem a ručním ovladačem s možností připojení dalšího pohonu MEGAMAT EZ	
MEGAMAT MB 3	Hlavní pohon s vestavěným trafem a ručním ovladačem s možností připojení dalších 2 pohonů MEGAMAT EZ	
MEGAMAT MB Z	Přídavný pohon bez vestavěného trafo	



Typ pohonu	Max. tlaková síla (N)	Zdvih (mm)	Rychlost polohování (mm/s)	Připojení na síť (50-60 Hz)	Napětí motoru (ss)	Příkon při jmenovité zátěži (W)	Druh krytí	Rozměr B (mm)
MEGAMAT	6000 max 3000 na tah	50 100 150 200 250 300	4 - 6,5	100 V 115 V 230 V 240 V	24V	70 - 170	IP X0 (IP 66 na obj.)	163 - 210 mm + zdvih
MEGAMAT	4000 max 3000 na tah	50 100 150 200 250 300 350 400	6 - 11	100 V 115 V 230 V 240 V	24V	70 - 170	IP X0 (IP 66 na obj.)	163 - 210 mm + zdvih
MEGAMAT	2000 3000 max 3000 na tah	50 100 150 200 250 300 350 400 450 500	7 - 11	100 V 115 V 230 V 240 V	24V	70 - 170	IP X0 (IP 54 na obj.)	163 - 210 mm + zdvih

Jiné kombinace parametrů pohonu MEGAMAT na přání. Změna vyhrazena.