



TITAN - MULTIPLAST

PLAST CENTRUM

...VÁŠ SPECIALISTA NA PLASTY

Polykarbonátové prosvětlovací panely

RODECA®



Velkoobchod a maloobchod s plasty

Desky pro stavebnictví – PC, PMMA (plexi), PC plné, PET

Desky pro průmysl – PE, PP, PVC, PVC-C, PA, PVDF, E-CTFE, PTFE

Desky pro reklamu – komůrkové PP, lehčené PVC, PC, PET

Příslušenství pro montáž, lineární pohony DEWERT

Tyče a profily z plastů

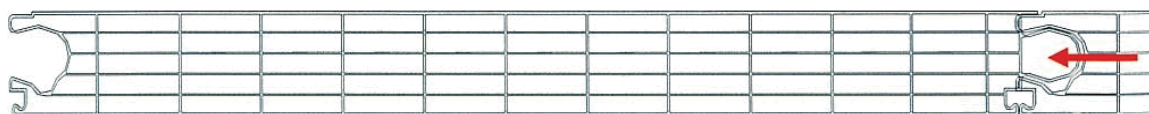
Stroje a příslušenství pro svařování plastů

Bezplatný poradenský servis, projekce, montáž, doprava ZDARMA

Vlastnosti panelu RODECA®

RODECA PANEL

je dutinková deska síly 40 mm s vnitřní strukturou S4F, S6F a S7F. Desky jsou opatřeny zámkovým systémem pero-drážka, který umožňuje jejich vzájemné spojení bez dalších pomocných nosných prvků. Odolnost proti škodlivým účinkům UV záření zajišťuje jednostranná koextrudovaná ochranná vrstva. Panely je možno používat na rovinné zasklení zejména stěn průmyslových, zemědělských a sportovních hal (i bez podpůrných nosníků), sedlových a shedových světlíků. Jejich použití je vhodné zejména tam, kde může dojít k poškození skleněných materiálů v důsledku otřesů a vibrací nebo pro prosvětlení konstrukcí, které nejsou schopny odolat vysoké zátěži skleněného materiálu. Panely RODECA mají dobré chování v ohni (obtížně zápalné podle DIN 4102 -1) a jsou nerozbitné i při extrémních teplotách.



Struktura	S4F	S6F	S7F
Počet stěn	4	6	7
Hmotnost	4,0 kg / m ²	4,2 kg / m ²	4,2 kg / m ²
Skladebná šířka	500 mm	500 mm	500 mm
Délka **	6000, 7000 mm	6000, 7000 mm	6000, 7000 mm
Barvy	čirá, opál, HEATBLOC *	čirá, opál, HEATBLOC *	čirá, opál, HEATBLOC *
Tepelná stabilita	od -40 °C do +135 °C	od -40 °C do +135 °C	od -40 °C do +135 °C
Propustnost světla	čirá 68 %, opál 48 %	čirá 66 %, opál 45 %	čirá 66 %, opál 44 %
Propustnost energie (g hodnota)	HEATBLOC čirá 0,36 HEATBLOC opál 0,33	HEATBLOC čirá 0,36 HEATBLOC opál 0,33	HEATBLOC čirá 0,36 HEATBLOC opál 0,33
U-hodnota	1,45 W/m ² °C	1,15 W/m ² °C	1,05 W/m ² °C
Útlum hluku	24 dB	24 dB	24 dB

TECHNICKÉ VLASTNOSTI

- Vynikající tepelně izolační vlastnosti
- Velmi dobrá propustnost světla
- Výborná rázová houževnatost
- Snadná a rychlá montáž
- 10 let záruka

SPECIÁLNÍ ÚPRAVY

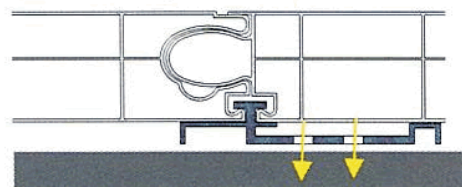
HEATBLOC - redukuje IR záření (odráží až 60% IR záření)

BICOLOR - k vytvoření barevného 3D efektu měnícího se podle úhlu pohledu a dopadu světla

* úprava redukuje IR záření
** další rozměry na objednávku

POKyny PRO MONTÁŽ

Montáž RODECA PANELŮ se provádí pomocí originálních hliníkových profilů, které jsou upevněny do stavebního otvoru. Použití kompletního doplňkového hliníkového systému profilů umožňuje velmi rychlou a jednoduchou montáž. Pro utěsnění vnitřní a vnější strany přechodu mezi polykarbonátem a hliníkovým rámem se používá gumové těsnění. Pokud výška panelu přesahuje na základě statického výpočtu doporučený rozměr (viz. Konstrukční kritéria), je nutné uchytit zasklenou plochu pomocí speciálních kotev k vodorovnému pažníku nebo svislému nosnému prvku. Tyto kotvy zapadají do drážky v PANELU, která je k tomu určena.



POSTUP MONTÁŽE SYSTÉMU PANEL RODECA

- 1) Připevněte spodní hliníkový profil bez okapnice popř. s okapnicí do dolní části stavebního otvoru. Nezapomeňte navrtat otvory pro odtok kondenzátu
- 2) Připevněte vrchní a boční hliníkový profil do horní a bočních částí stavebního otvoru a slícujte ho se spodním profilem. Před montáží profilů nasuňte vnitřní gumové těsnění.
- 3) Naformátujte Panely RODECA na požadovanou délku a uzavřete dutinky páskou
- 4) Vsuňte Panel do vrchního hliníkového profilu a nechte ho samovolně sjet do spodního profilu opatřeného zarážkami
- 5) Spojte každý poslední Panel se zasklenou plochou zámkovým spojem pero-drážka
- 6) Poslední Panel v řadě naformátujte na správnou šíři, vložte ho v předposledním pořadí na konec hliníkového rámu a jako poslední vsuňte předposlední Panel
- 7) Utěsněte zasklenou plochu Panelu RODECA z vnější strany gumovým těsněním vsunutím mezi hliníkový rám a polykarbonátový Panel

Příslušenství pro montáž

UZAVŘENÍ DUTINEK PANELU

Průmyslové stavby, výrobní haly (prašné provozy, prašnost okolí)	hliníková páska PC 2000 z obou stran
Sportovní a obytné stavby (běžné prostředí)	paropropustná páska PC 5000 nebo hliníková PC 2000 na obou stranách nebo jejich kombinace
Plavecké bazény, sauny (vysoká vlhkost vzduchu)	bez uzavření dutinek



- Vzniku kondenzátu v dutinkách Panelů RODECA není možné zcela zabránit. Je způsobený difuzí vodních par stěnami desek a nemá vliv na funkci a vlastnosti materiálu.



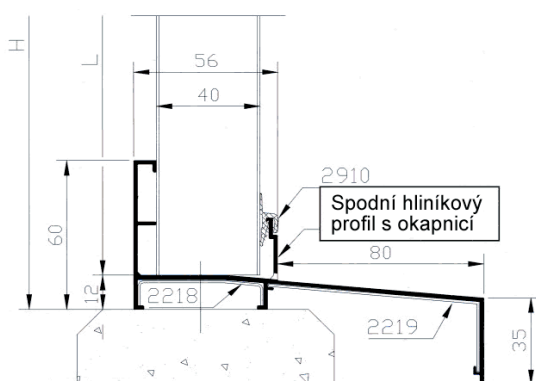
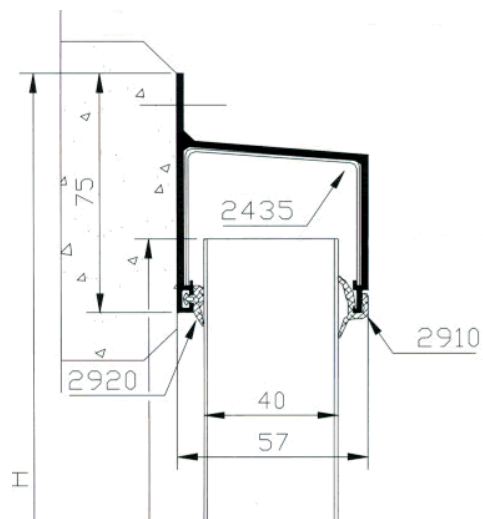
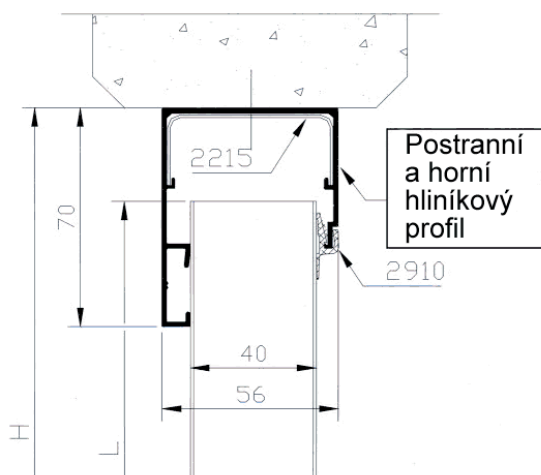
PŘÍSLUŠENSTVÍ PRO MONTÁŽ

Příslušenství	Kód	Schéma
Spodní hliníkový profil bez okapnice RODECA PANEL 40 mm l=6000 mm	2251	
Spodní hliníkový profil s okapnicí 50, 80, 130 mm RODECA PANEL 40 mm l=6000 mm	2414 2412 2423	
Horní a boční hliníkový profil RODECA PANEL 40 mm l=6000 mm	2410	
Horní a boční hliníkový profil závěsný RODECA PANEL 40 mm l=6000 mm	2430	
Horní a boční hliníkový profil 2 dílný RODECA PANEL 40 mm l=6000 mm	2411a 2411b	
Horní a boční hliníkový profil RODECA PANEL 40 mm l=6000 mm	2420	
Gumový těsnící profil EPDM RODECA PANEL 40 mm	2910 2920	
Jednoduchá kotva plochá nerez	2854	
Kontinuální kotva hliníková	2895	

Konstrukční kritéria

PANEL RODECA 40mm S6F (pro uzavřené stavby)

Výška nad zemí	Počet polí	Plocha střechy nebo stěny	Kraj střechy nebo stěny do 2m
Od 0 do 8 m (Tlak větru 500 N/m ²)	Jedno pole	2500 mm	1800 mm
	Více polí	2450 mm	1150 mm
Od 8 do 20 m (Tlak větru 800 N/m ²)	Jedno pole	2100 mm	1400 mm
	Více polí	1840 mm	700 mm
Od 20 m (Tlak větru 1500 N/m ²)	Jedno pole Více polí	1800 mm na požádání	1200 mm na požádání



TITAN-MULTIPLAST s.r.o.
PLAST CENTRUM
 Jablonecká 1379
 468 51 Smržovka
 www.plastcentrum.cz

tel. +420 483 360 060-9
 +420 483 360 900
 fax +420 483 360 063
 info@plastcentrum.cz