

Technická specifikace

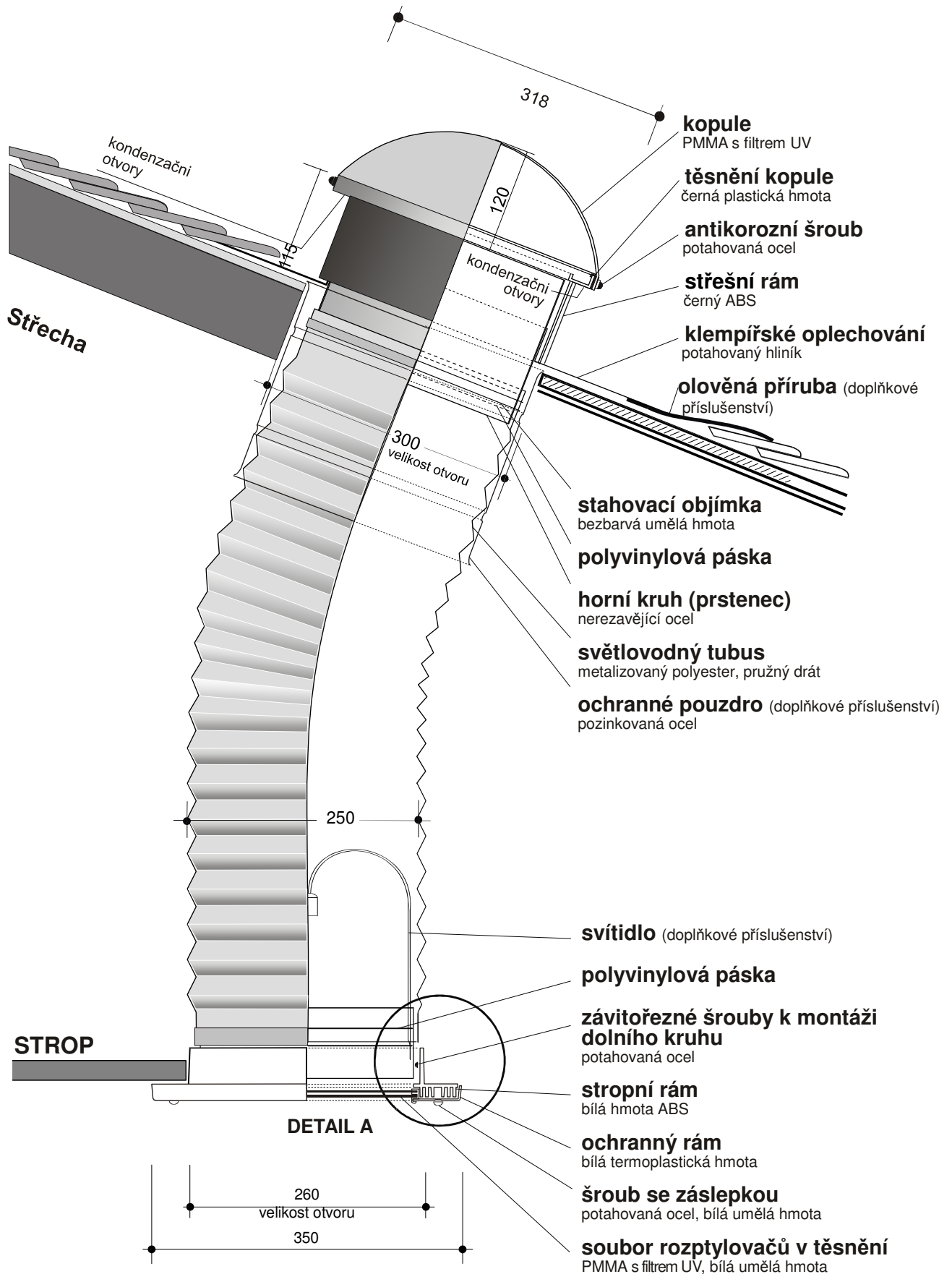
tubusového světlovodu **ALLUX 250 STANDARD**.....strana 2

tubusového světlovodu **ALLUX 350 STANDARD**.....strana 4

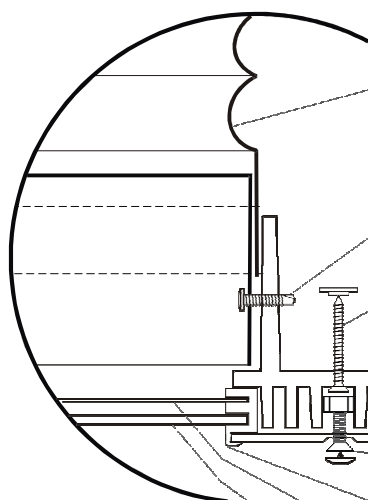
tubusového světlovodu **ALLUX 550 STANDARD**.....strana 6

TECHNICKÁ SPECIFIKACE

tubusového světlovodu ALLUX 250 STANDARD



DETAIL A



světlovodný tubus

reflexní hliník

závitorezné šrouby k montáži dolního kruhu

potahovaná ocel

upínadlo a šroub k montáži stropního rámu

bílá umělá hmota, potahovaná ocel

stropní rám

bílá hmota ABS

ochranný rám

bílá termoplastická hmota

metrický šroub se zásepkou k montáži ochranného rámu

potahovaná ocel, bílá umělá hmota

dvojitě těsnění

bílá plastická hmota

průhledný rozptylovač (difuzér)

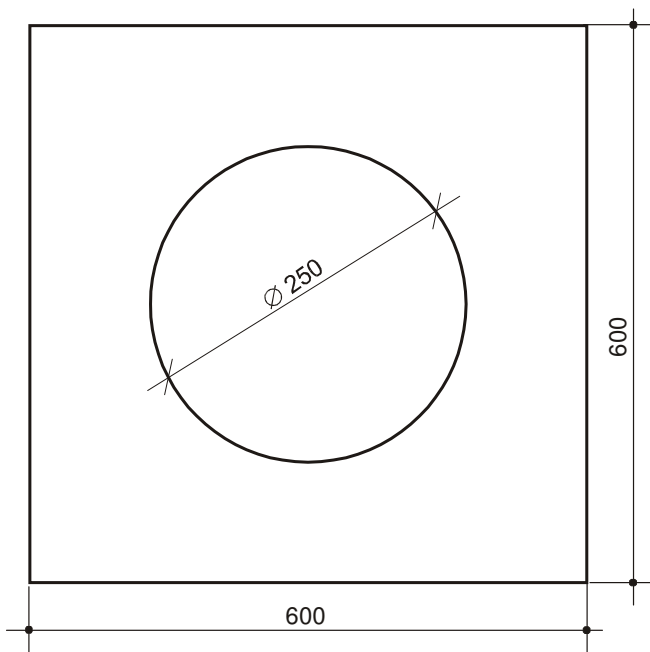
PMMA s filtrem UV 1,5 mm

prizmatický rozptylovač (difuzér)

PMMA s filtrem UV 3 mm

KLEPÍŘSKÉ ZPRACOVÁNÍ

KLEPÍŘSKÉ OPLECHOVÁNÍ STŘEŠNÍHO RÁMU



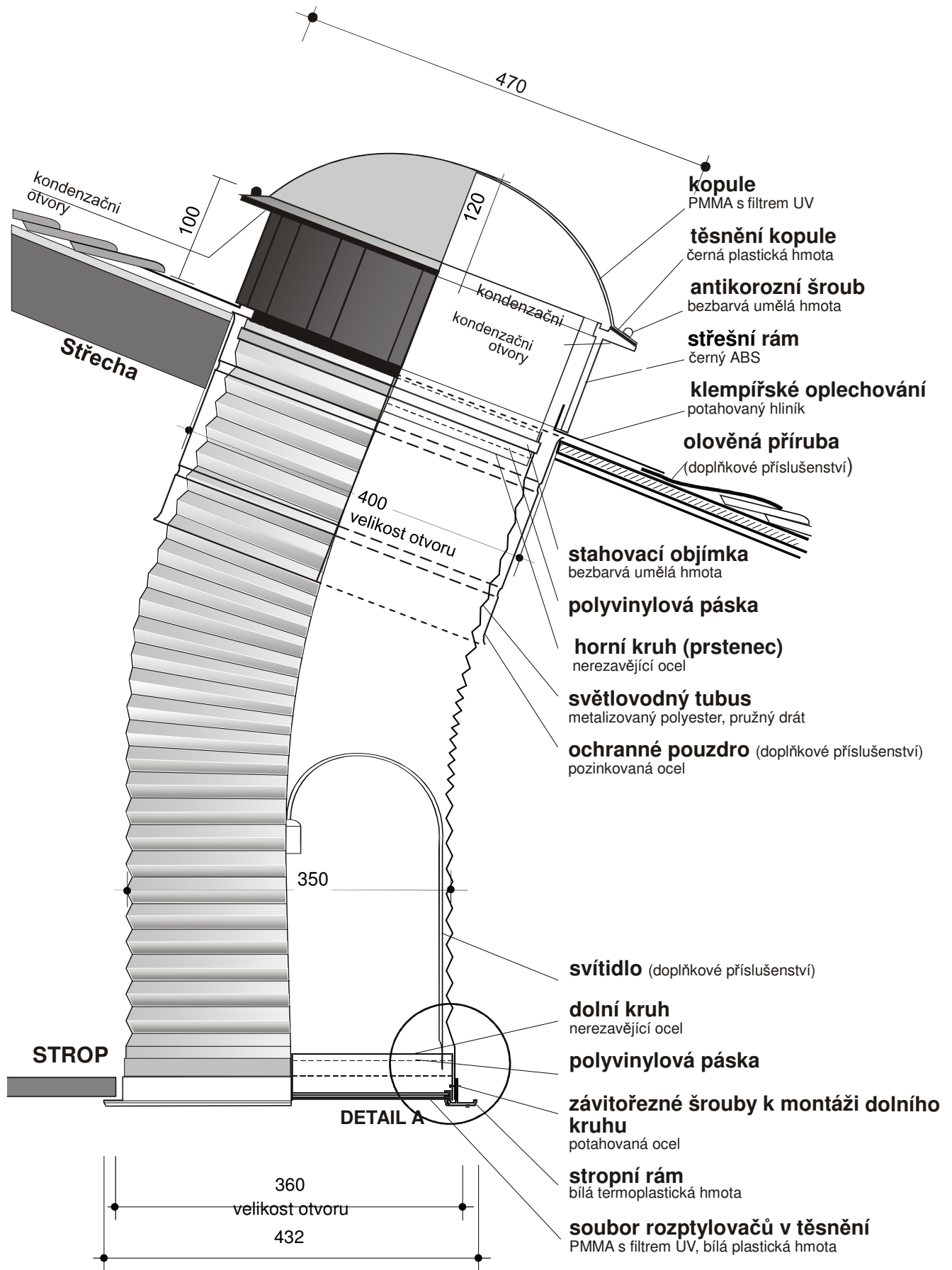
Stavební připravenost do ploché střechy = obruba (manžeta):

- max. vnější rozměry manžety 560 x 560 mm

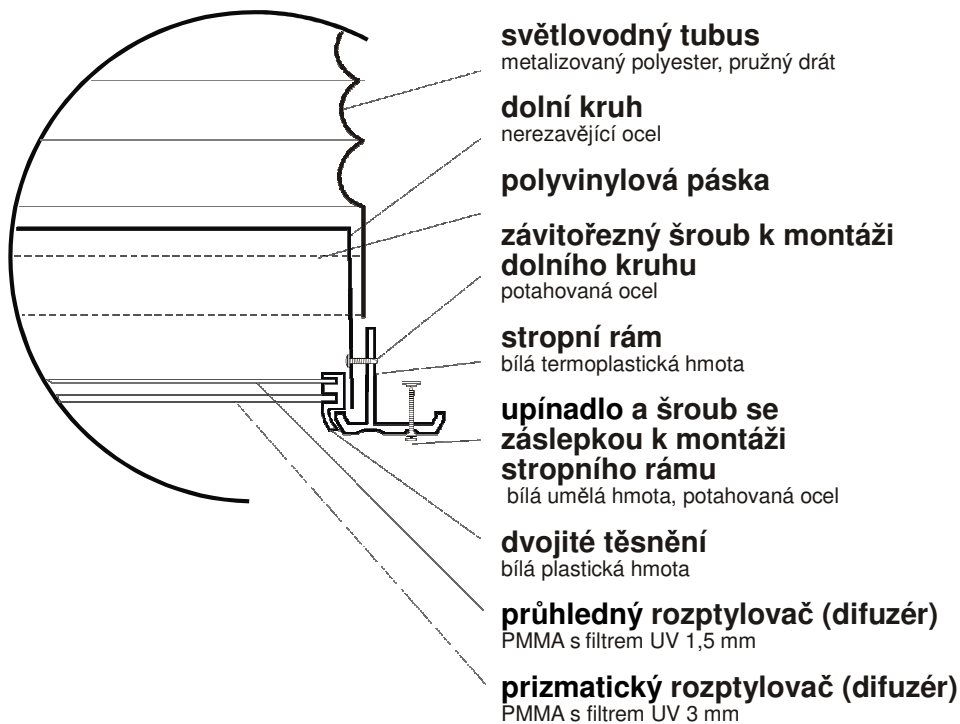
- výška manžety 150 – 300 mm nad střešní plášť

TECHNICKÁ SPECIFIKACE

tubusového světlovodu ALLUX 350 STANDARD



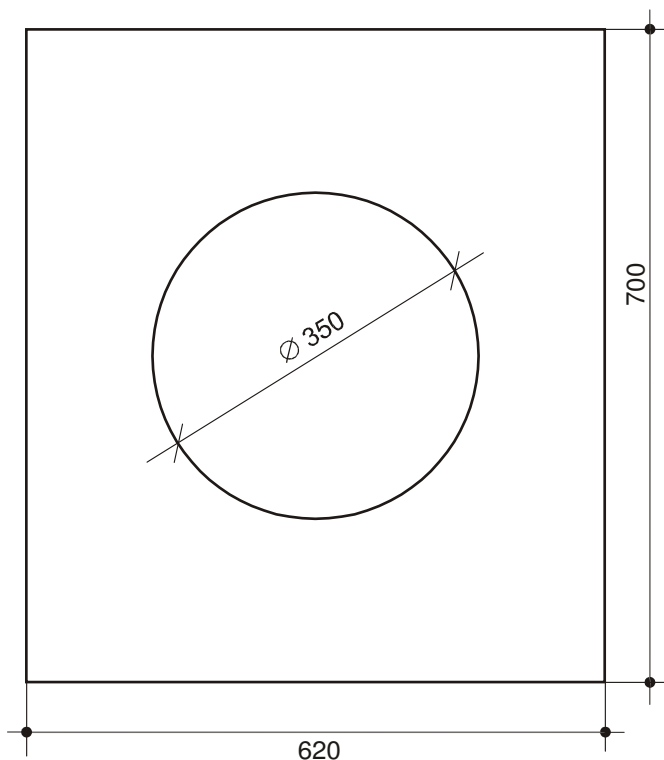
DETAIL A



KLEMPÍŘSKÉ ZPRACOVÁNÍ

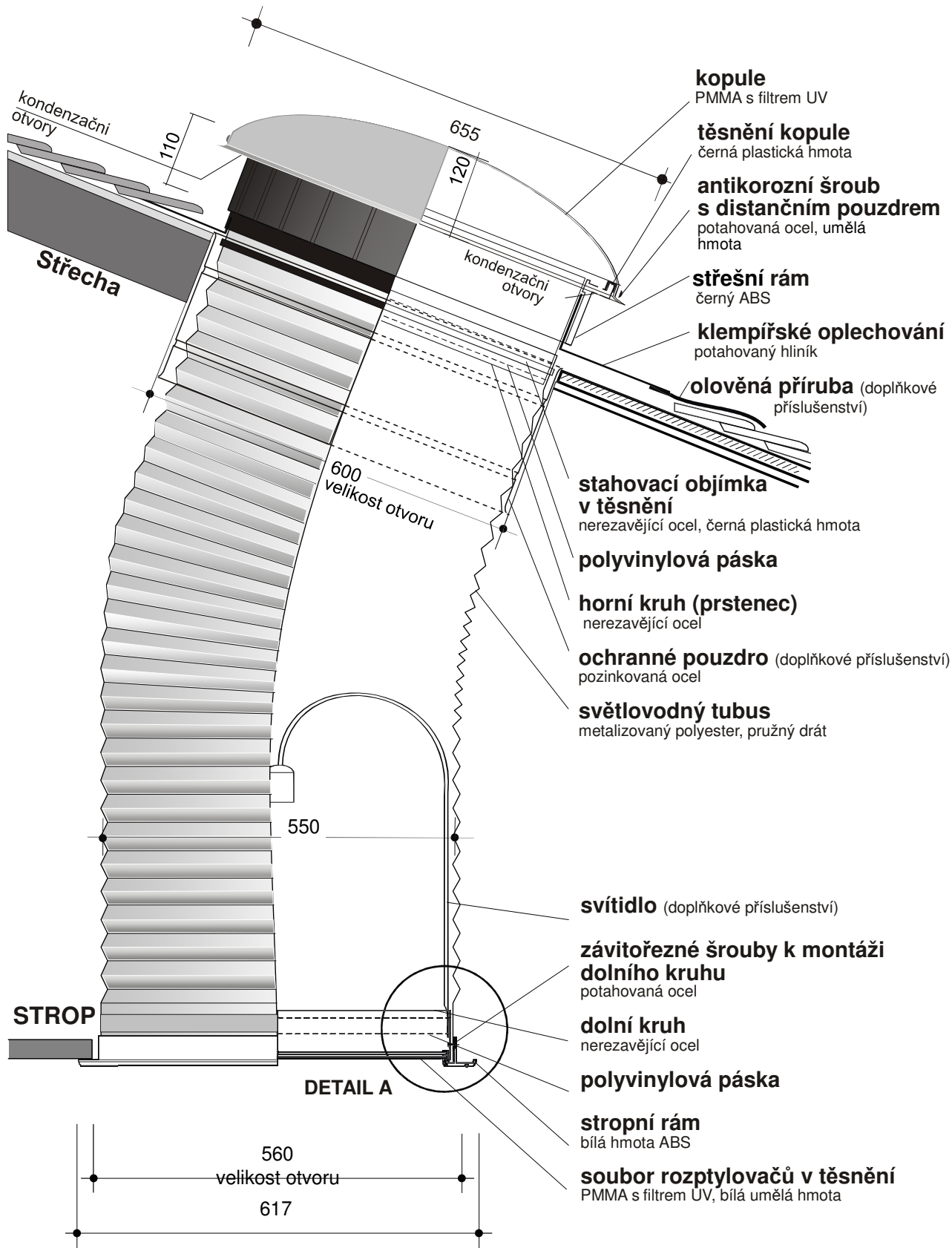
KLEMPÍŘSKÉ OPLECHOVÁNÍ STŘEŠNÍHO RÁMU

Stavební připravenost do ploché střechy = obruba (manžeta):
- max. vnější rozměry manžety 580 x 660 mm
- výška manžety 150 – 300 mm nad střešní plášť

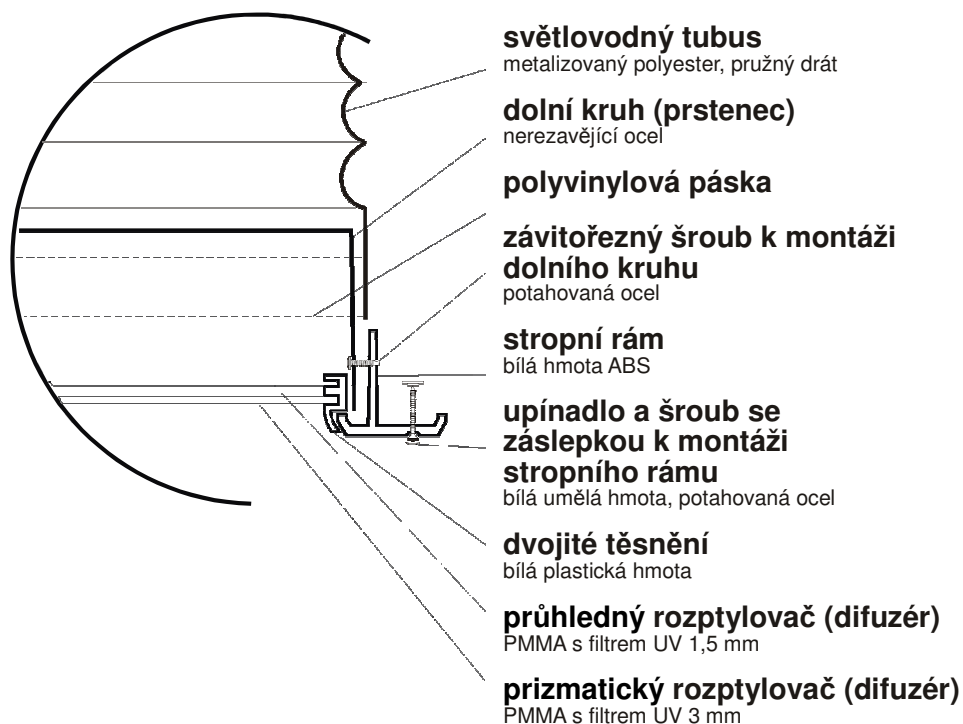


TECHNICKÁ SPECIFIKACE

tubusového světlovodu ALLUX 550 STANDARD



DETAIL A



KLEMPÍŘSKÉ ZPRACOVÁNÍ

KLEMPÍŘSKÉ OPLECHOVÁNÍ STŘEŠNÍHO RÁMU

Stavební připravenost do ploché střechy = obruba (manžeta):

- max. vnější rozměry manžety 800 x 860 mm
- výška manžety 150 – 300 mm nad střešní plášť

